

Bulletin Hydrologique – Canton de Genève

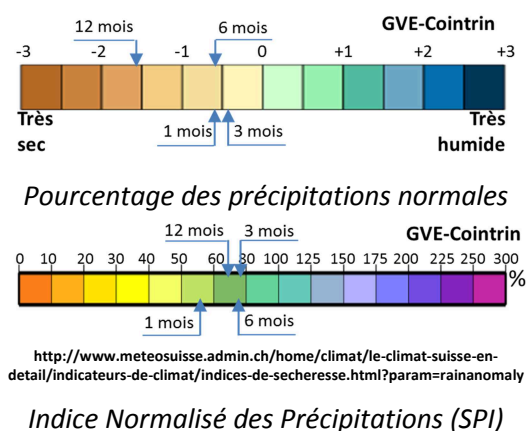
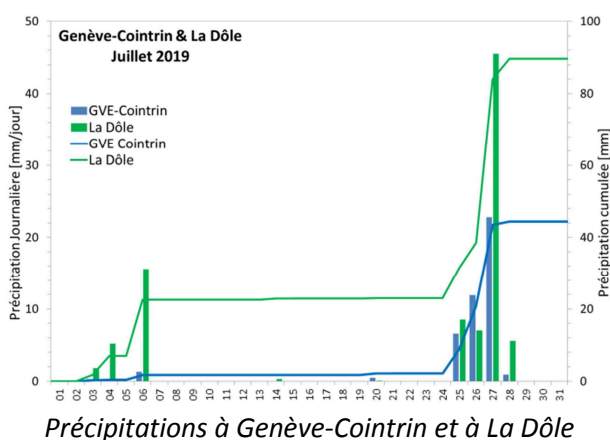
Juillet 2019

Synthèse

En juillet la pluviométrie a été autour de 60% de la norme. Entre le début du mois et l'épisode pluvieux du 25-28 juillet les précipitations ont été très faibles, voire quasi-nulles en plaine. Par conséquent, les cours d'eau ont connu une longue récession, entamée dans la deuxième partie du mois de juin. Le 24 juillet L'Allondon, La Drize et Le Gobé avaient des débits inférieurs au débit caractéristique d'étiage Q347. Vu l'état antécédent sec, la réponse hydrologique aux averses du 25-28 juillet a été faible. Les débits moyens mensuels du Gobé de La Seymaz et de La Drize ont représenté moins de la moitié des moyennes mensuelles interannuelles, alors que celui de L'Aire a atteint 90% de la moyenne interannuelle

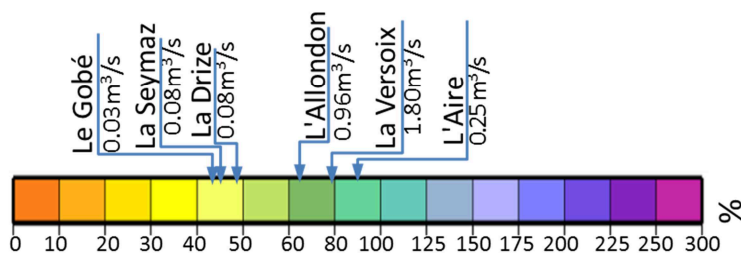
Précipitations

Le panneau de gauche de la figure ci-dessous présente les pluies journalières et les pluies cumulées sur le mois de juillet. Le cumul mensuel représente 57% de la norme à Cointrin. La quasi-totalité des précipitations y est tombée lors de l'épisode du 25 à 28 juillet. Les cinq semaines qui ont précédé cet épisode ont été particulièrement sèches. En plaine les dernières précipitations significatives avaient eu lieu le 20 juin. Les indices des précipitations (panneau de droite) montrent des déficits pour toutes les durées d'accumulation, celui sur 12 mois étant important.



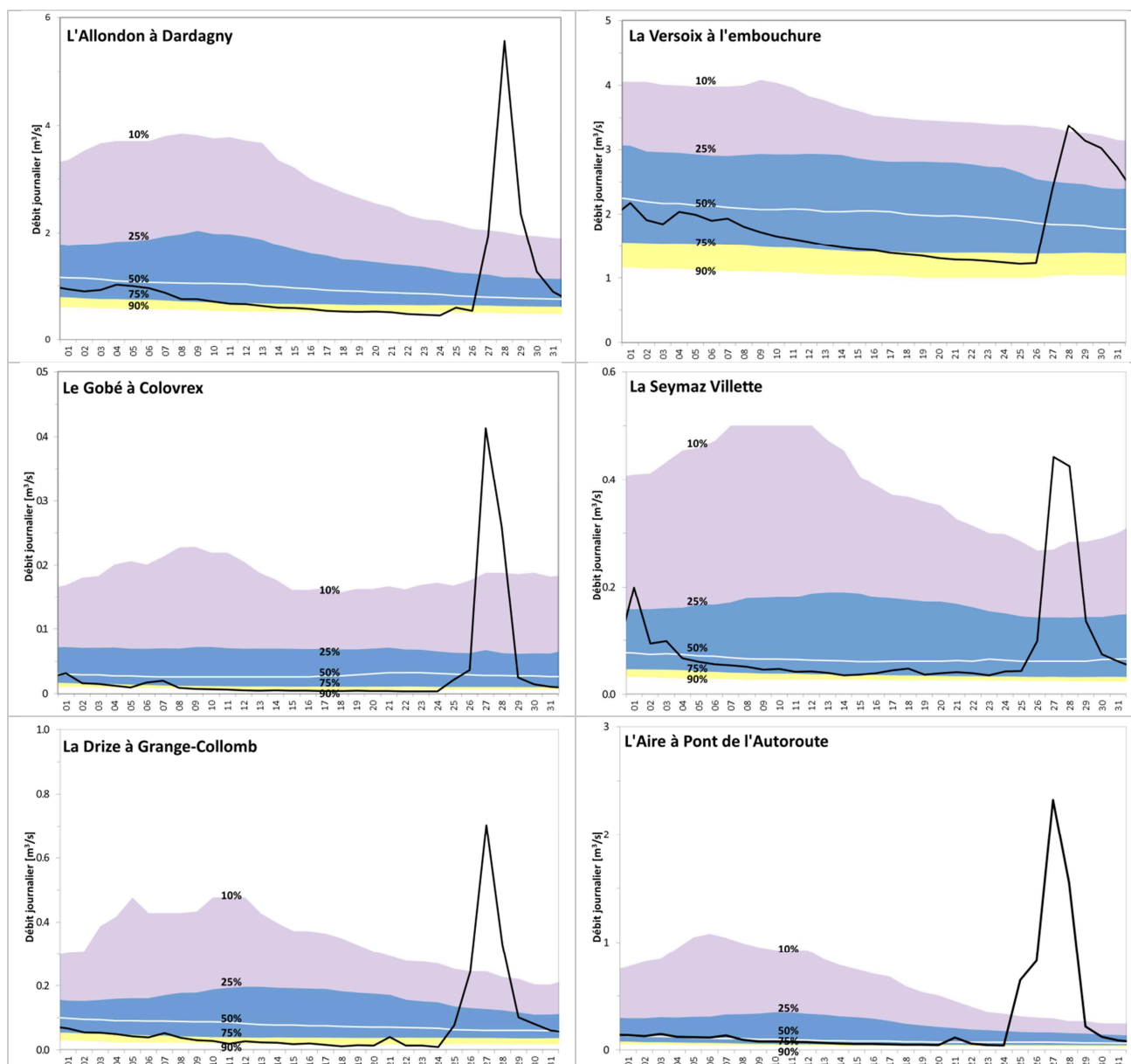
Débits Moyens Mensuels

La Figure ci-dessous montre que les débits moyens mensuels des cours d'eau suivis ont été inférieurs aux moyennes mensuelles interannuelles, tout particulièrement sur Le Gobé (43%), La Seymaz (46%) et La Drize (49%). L'Aire (90%) se situe à l'autre extrême, très vraisemblablement grâce à des précipitations orageuses plus importantes sur son bassin versant.



Débits journaliers

Les cours d'eau étaient déjà en récession au début du mois de juillet, toutefois à partir de débits relativement hauts. Cette récession s'est prolongée, pratiquement sans interruption, jusqu'au 25 juillet. Les débits de L'Allondon du Gobé et de La Drize sont passés en dessous du débit caractéristique d'étiage Q347, alors que celui de L'Aire s'en est rapproché. L'étiage a été particulièrement intense sur La Drize. A la station de Grange-Collomb on a ainsi enregistré moins de 50% du débit Q347 en milieu du mois. Les averses du 25 à 28 juillet ont permis de mettre fin à la situation d'étiage qui s'était installée. Toutefois, malgré des précipitations importantes la réponse hydrologique a été faible. Ainsi, pendant les 7 jours du 25 au 31 juillet l'écoulement total sur La Drize à Grange-Collomb équivaut à une lame d'eau de 6.2 mm sur l'ensemble du bassin, alors que les précipitations enregistrées à la station de Landecy ont été plus de dix fois supérieures (68mm).



Débits moyens journaliers du mois de juillet et comparaison aux quantiles (10%, 25%, 50%, 75% et 90%) de débit calculés sur une fenêtre mobile de 15 jours autour de la date